

# Finanzbericht 2021

Berichterstattung Finanzen mit  
Bilanz und Betriebsrechnung  
Schweizer Kinderhilfswerk Kovive

Gemeinsam machen wir Kinder glücklich.

**Schweizer Kinderhilfswerk Kovive**  
Unterlachenstrasse 12, 6005 Luzern  
T 041 249 20 80, [info@kovive.ch](mailto:info@kovive.ch), [kovive.ch](http://kovive.ch)  
Spendenkonto: 60-23176-1  
IBAN: CH55 0900 0000 6002 3176 1



# Bilanz

Aktiven (in CHF)	2021	%	2020	%
<b>Umlaufvermögen</b>				
Flüssige Mittel	1'385'125		994'043	
Forderungen aus Lieferungen und Leistungen	57'790		44'950	
Sonstige kurzfristige Forderungen	11'490		21'228	
Aktive Rechnungsabgrenzungen	8'069		3'652	
<b>Total Umlaufvermögen</b>	<b>1'462'474</b>	<b>98.3</b>	<b>1'063'874</b>	<b>96.1</b>

Anlagevermögen				
Finanzanlagen	2'433		2'433	
Sachanlagen	23'202		35'302	
Immaterielle Anlagen	1		5'001	
<b>Total Anlagevermögen</b>	<b>25'637</b>	<b>1.7</b>	<b>42'736</b>	<b>3.9</b>

<b>Total Aktiven</b>	<b>1'488'111</b>	<b>100.0</b>	<b>1'106'610</b>	<b>100.0</b>
----------------------	------------------	--------------	------------------	--------------

Passiven (in CHF)	2021	%	2020	%
<b>Kurzfristiges Fremdkapital</b>				
Verbindlichkeiten aus Lieferungen und Leistungen	43'752		113'795	
Sonstige kurzfristige Verbindlichkeiten	14'895		11'187	
Passive Rechnungsabgrenzungen	199'082		157'478	
<b>Total kurzfristiges Fremdkapital</b>	<b>257'729</b>	<b>17.4</b>	<b>282'460</b>	<b>25.5</b>

Fondskapital				
Zweckgebundene Fonds	8'326		297	
<b>Total Fondskapital</b>	<b>8'326</b>	<b>0.6</b>	<b>297</b>	<b>0.0</b>

<b>Total Fremd- und Fondskapital</b>	<b>266'055</b>	<b>17.9</b>	<b>282'757</b>	<b>25.6</b>
--------------------------------------	----------------	-------------	----------------	-------------

Organisationskapital				
Freies Kapital	1'222'055		823'853	
<b>Total Organisationskapital</b>	<b>1'222'055</b>	<b>82.1</b>	<b>823'853</b>	<b>74.4</b>

<b>Total Passiven</b>	<b>1'488'111</b>	<b>100.0</b>	<b>1'106'610</b>	<b>100.0</b>
-----------------------	------------------	--------------	------------------	--------------

## Spenden Sie ganz einfach mit dem QR-Code!

Öffnen Sie Ihre Kamera-App oder die QR-App in Ihrem Telefon. Scannen Sie nun den QR-Code und klicken Sie auf den erscheinenden Link. Folgen Sie den Anweisungen, um bequem mit Ihrem Telefon zu spenden.

**Schweizer Kinderhilfswerk Kovive**  
 Unterlachenstrasse 12, 6005 Luzern  
 T 041 249 20 80, info@kovive.ch, kovive.ch  
 Spendenkonto: 60-23176-1  
 IBAN: CH55 0900 0000 6002 3176 1



# Betriebsrechnung

Ertrag (in CHF)	2021	%	2020	%
Public Fundraising	507'719		604'259	
Institutionelles Fundraising	946'528		788'152	
Legate	55'500		0	
Mitgliederbeiträge	2'550		16'320	
Projekteinnahmen von Dritten	440'028		355'999	
<b>Gesamt</b>	<b>1'952'325</b>	<b>100</b>	<b>1'764'730</b>	<b>100</b>
davon zweckgebundene Beiträge (siehe Veränderung des Kapitals)	559'529		546'133	

Aufwand (in CHF)	2021	%	2020	%
<b>Projektaufwand</b>				
Personalaufwand Projekte	572'267		579'421	
Direkter Aufwand Kinder-/Jugendcamps	265'825		255'338	
Direkter Aufwand Betreuungslösungen	202'451		199'956	
Abschreibungen Sach- und immaterielle Anlagen	6'600		7'689	
<b>Gesamt</b>	<b>1'047'142</b>	<b>53.6</b>	<b>1'042'403</b>	<b>59.1</b>

Vereinsarbeit, Fundraising, Marketing, Kommunikation	2021	%	2020	%
Personalaufwand	240'040		242'673	
Vereinsarbeit	7'644		5'343	
Kommunikation und Marketing	20'956		29'262	
Info	89'186		107'515	
Fundraising (Mittelbeschaffung)	15'061		43'561	
Allgemeine Kosten	33'017		47'818	
Abschreibungen Sach- und immaterielle Anlagen	8'300		8'844	
<b>Gesamt</b>	<b>414'205</b>	<b>21.2</b>	<b>485'016</b>	<b>27.5</b>

Administrativer Aufwand	2021	%	2020	%
Personalaufwand	55'773		53'573	
Raumaufwand	7'327		8'734	
Büro- und Verwaltungsaufwand	13'002		17'511	
Unterhalt, Reparaturen, Ersatz	4'449		6'552	
Abschreibungen Sachanlagen	2'200		2'563	
<b>Administrativer Aufwand</b>	<b>82'751</b>	<b>4.2</b>	<b>88'933</b>	<b>5.0</b>

<b>Total Betriebsaufwand</b>	<b>1'544'099</b>	<b>79.1</b>	<b>1'616'352</b>	<b>91.6</b>
------------------------------	------------------	-------------	------------------	-------------

<b>Betriebsergebnis</b>	<b>408'227</b>	<b>20.9</b>	<b>148'378</b>	<b>8.4</b>
-------------------------	----------------	-------------	----------------	------------

Finanzerfolg	2021	%	2020	%
Finanzaufwand	-1'995		-1'258	
<b>Total Finanzerfolg</b>	<b>-1'995</b>	<b>-0.1</b>	<b>-1'258</b>	<b>-0.1</b>

Ausserordentlicher Erfolg	2021	%	2020	%
Ausserordentlicher Ertrag	0		2'559	
<b>Total Ausserordentlicher Erfolg</b>	<b>0</b>	<b>0.0</b>	<b>2'559</b>	<b>0.1</b>

<b>Jahresergebnis ohne Fondsergebnis</b>	<b>406'232</b>	<b>20.8</b>	<b>149'678</b>	<b>8.5</b>
--	----------------	-------------	----------------	------------

Veränderungen Fondskapital	2021	%	2020	%
Zuweisung zweckgebundene Fonds	-998'964		-902'132	
Entnahme zweckgebundene Fonds	990'935		913'507	

<b>Ergebnis zweckgebundene Fonds</b>	<b>-8'029</b>		<b>11'376</b>	
--------------------------------------	---------------	--	---------------	--

<b>Jahresergebnis nach Fondsergebnis</b>	<b>398'203</b>	<b>20.4</b>	<b>161'054</b>	<b>9.1</b>
--	----------------	-------------	----------------	------------



## Kommentar

### Jahresergebnis und Ertragsüberschuss

Im Berichtsjahr 2021 konnte ein erfreulicher Jahresgewinn (ohne Fondsergebnis) von CHF 406'232 erzielt werden. Das Vorjahresresultat von CHF 149'678 wurde damit deutlich übertroffen. Steigerung der Einnahmen beim institutionellen Fundraising, den Legaten sowie den Projekteinnahmen und Ausgabendisziplin beim Fundraising und administrativen Aufwand haben zu diesem Ergebnis beigetragen.

Nachdem auch das zweite Jahr der Pandemie für Kovive aus finanzieller Sicht sehr erfreulich ausgefallen ist, kann der Verein die anstehenden (auch strategischen) Herausforderungen aus einer finanziell komfortablen Ausgangslage angehen. In den vergangenen fünf Jahren konnte das Organisationskapital stetig gestärkt werden und liegt nun am Ende des Berichtsjahres bei CHF 1'222'055.

Das Schweizer Kinderhilfswerk Kovive ist ZEWÖ-zertifiziert. Die Jahresrechnung wird nach den Fachempfehlungen zur Rechnungslegung Swiss GAAP FER (Kern-FER und FER 21 – für soziale Non-Profit-Organisationen) abgeschlossen.

### Einnahmen

Nachdem beim Public Fundraising der nach dem ersten Jahr der Pandemie erwartete Ertragsrückgang eingetroffen ist, konnte beim institutionellen Fundraising ein Zuwachs von über 20% verzeichnet werden. Insgesamt liegen die Einnahmen aus dem Fundraising von CHF 1'454'247 um CHF 61'836 über dem Vorjahreswert von CHF 1'392'411. Aufgrund der im Vorjahr umgesetzten Optimierung können die Einnahmen aus dem Fundraising präziser analysiert und die Ressourcen gezielter eingesetzt werden.

Auch im zweiten Jahr der Pandemie hatten die Bereiche der Kovive-Betreuungslösungen und der Kovive-Camps schwierige Umstände zu bewältigen. Trotzdem konnten die Einnahmen bei den Betreuungslösungen um stolze CHF 73'831 auf CHF 373'978 im Vergleich von CHF 300'148 zum Vorjahr gesteigert werden. Damit liegen diese sogar über dem Ergebnis des Jahres 2019. Ebenso fielen die Beiträge von Teilnehmenden an den Kinder- und Jugendcamps mit CHF 66'050 gegenüber CHF 55'851 um CHF 10'199 höher aus. Bei Letzteren ist herauszustreichen, dass hier der Hilfswerkscharakter greift, da die Kosten bei weitem nicht gedeckt sind.

Nachdem im Jahr 2020 keine Legate zugesprochen wurden, durfte 2021 der Zugang von drei Legaten im Gesamtbetrag von CHF 55'500 verzeichnet werden.

Im Berichtsjahr erzielte das Schweizer Kinderhilfswerk Kovive einen Gesamtertrag von CHF 1'952'325. Dieser liegt um 10,6% über dem Vorjahrestotal von CHF 1'764'730.

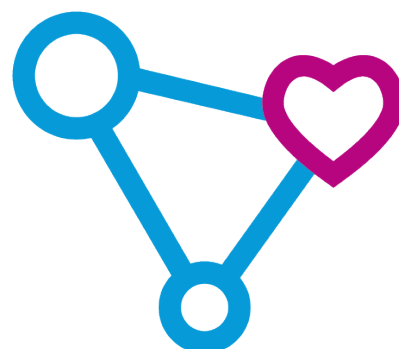
### Ausgaben

Der Aufwand für die Projektarbeit liegt mit CHF 1'047'142 geringfügig über dem Wert des Vorjahres von CHF 1'042'403. Dies, obwohl die Einnahmen deutlich höher ausgefallen sind. Diese Entwicklung deutet auf einen effizienten Einsatz der Mittel hin, obwohl die Auswirkungen und Einschränkungen der Pandemie noch immer spürbar waren. Erneut ist der Anteil des Projektaufwands bei der Mittelverwendung höher ausgefallen und liegt im Jahr 2021 bei 67,8% gegenüber 64,5% im Jahr zuvor.

Im Bereich Vereinsarbeit, Fundraising, Marketing und Kommunikation wurde mit den vorhandenen Ressourcen optimal gearbeitet. Trotz Kosteneinsparungen konnten die Einnahmen aus dem Fundraising gesteigert werden. Insbesondere die vermehrte und gezielte Nutzung der digitalen Kommunikationskanäle führte zu geringeren Kosten. Mit einem Gesamtaufwand von CHF 414'205 schliesst das Jahr 2021 um CHF 70'810 unter dem Vorjahresbetrag von CHF 485'016 ab.

Auch der administrative Aufwand mit CHF 82'751 fällt gegenüber dem Vorjahr mit CHF 88'933 günstiger aus. Dies ist insbesondere auf geringeren Kosten von externen Dienstleistern zurückzuführen.

In der Summe liegt der Betriebsaufwand mit CHF 1'544'099 um CHF 72'253 unter dem Aufwand des Vorjahres von CHF 1'616'352.



## Mittelherkunft und Mittelverwendung

Die Darstellung der Kostenstruktur des Schweizer Kinderhilfswerks Kovive basiert auf der ZEW-Methode zur Berechnung des Aufwandes für Projekte, Mittelbeschaffung und Administration, Stand 2019. Als Projektaufwand werden alle Aufwendungen aufgeführt, die einen direkten Beitrag an die Erreichung der statutarischen Zielsetzung von Kovive leisten. Als administrativer Aufwand werden Aufwendungen offengelegt, die lediglich indirekt einen Betrag an die Projektleistungen leisten und damit von Projektpartner\*innen und Zielgruppen nicht unmittelbar erfahren werden. Sie stellen die Grundfunktion des Schweizer Kinderhilfswerks Kovive sicher.

Das Schweizer Kinderhilfswerk Kovive setzt im Fundraising auf einen breit diversifizierten Marketing- und Fundraising-mix. Kommunikationskonzept, Website, Online-Marketing und Social Media sind ebenfalls relevant.

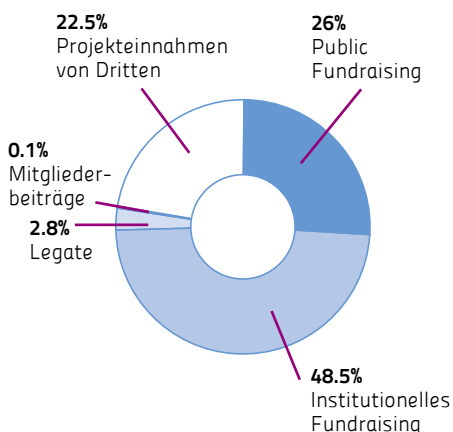
Wir danken allen bestens für die Mitwirkung!



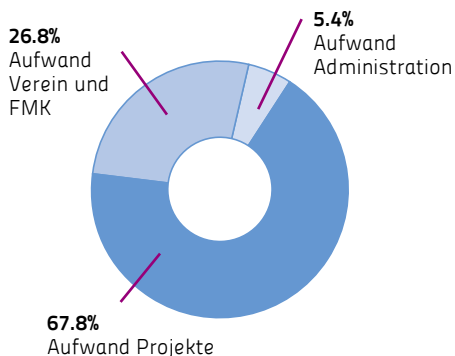
  
 Barbara Gysel                      Britta Kaula                      Stella Vondra  
 Geschäftsleiterin                      Präsidentin                      Vorstandsmitglied

Der Bericht der externen Revisionsstelle BDO AG steht unter [www.kovive.ch/jahresbericht](http://www.kovive.ch/jahresbericht) zum Download bereit.

### Mittelherkunft



### Mittelverwendung



### Mittelherkunft und Mittelverwendung

Mittelherkunft	CHF	Anteil	Bezeichnung
Public Fundraising	CHF 507'719	26.0%	Public Fundraising
Institutionelles Fundraising	CHF 946'528	48.5%	Institutionelles Fundraising
Legate	CHF 55'500	2.8%	Legate
Mitgliederbeiträge	CHF 2'550	0.1%	Mitgliederbeiträge
Projekteinnahmen von Dritten	CHF 440'028	22.5%	Projekteinnahmen von Dritten
<b>Gesamt *</b>	<b>CHF 1'952'325</b>	<b>100.0%</b>	

Mittelverwendung	CHF	Anteil	Bezeichnung
Aufwand Projekte	CHF 1'047'142	67.8%	Aufwand Projekte
Aufwand Verein und FMK	CHF 414'205	26.8%	Aufwand Verein und FMK
Aufwand Administration	CHF 82'751	5.4%	Aufwand Administration
<b>Gesamt</b>	<b>CHF 1'544'099</b>	<b>100.0%</b>	

Mittelverwendung inkl. Sozialbilanz	CHF	Anteil	Bezeichnung
Aufwand Projekte	CHF 1'282'018	71.9%	Aufwand Projekte
Aufwand Verein und FMK	CHF 419'005	23.5%	Aufwand Verein und FMK
Aufwand Administration	CHF 82'751	4.6%	Aufwand Administration
<b>Gesamt</b>	<b>CHF 1'783'775</b>	<b>100.0%</b>	

Kostenstruktur Projekte	CHF	Anteil	Bezeichnung
Personal	CHF 572'267	54.7%	Personal
Freiwillige, Betreuende	CHF 240'884	23.0%	Freiwillige, Betreuende
Reisen, Verpflegung, Unterkunft, Animation	CHF 141'522	13.5%	Reisen, Verpflegung, Unterkunft, Animation
Broschüren, Produktmarketing	CHF 4'786	0.5%	Broschüren, Produktmarketing
Übriger Projektaufwand	CHF 87'684	8.4%	Übriger Projektaufwand
<b>Gesamt</b>	<b>CHF 1'047'142</b>	<b>100.0%</b>	

\* Hinweis: Mögliche Abweichungen resultieren aus Rundungsdifferenzen.

**Swiss GAAP FER**  
Kovive schliesst die Jahresrechnung nach den Fachempfehlungen zur Rechnungslegung Swiss GAAP FER ab (Kern-FER und FER 21 – für soziale Non-Profit-Organisationen).

**Revisionsstelle**  
BDO AG  
Daniel Zumbühl  
Landenbergstrasse 34  
6005 Luzern

# Herzlichen Dank

## Stiftungen

Folgende Stiftungen haben Kovive im Berichtsjahr unterstützt:

- ♥ Alfred und Bertha Zangger-Weber Stiftung
- ♥ Alois und Irma Weber-Goldinger-Stiftung
- ♥ Asuera Stiftung
- ♥ Bernard van Leer Stiftung Luzern
- ♥ Carl und Elise Elsener-Gut Stiftung
- ♥ Erika Schwarz Stiftung
- ♥ Ernst & Theodor Bodmer Stiftung
- ♥ Ernst Göhner Stiftung
- ♥ Familie Larsson-Rosenquist Stiftung
- ♥ Fondation DAVAC
- ♥ Geschwister Albert und Ida Beer Stiftung
- ♥ Hans Rüdüsühli Stiftung
- ♥ Helvetia Patria Jeunesse
- ♥ Hirzel-Stiftung
- ♥ Johann + Elisabeth Kubny-Stiftung
- ♥ Josef Müller Stiftung Muri
- ♥ Kolping Goldau
- ♥ Krokop Stiftung
- ♥ Kurt und Silvia Huser-Oesch Stiftung
- ♥ Lotte und Adolf Hotz-Sprenger Stiftung
- ♥ Marlis und Hans Peter Wüthrich-Mäder-Stiftung
- ♥ Mary's Mercy Foundation
- ♥ MBF Foundation
- ♥ Palatin-Stiftung
- ♥ Prof. Otto Beisheim-Stiftung
- ♥ René & Susanne Braginsky Stiftung
- ♥ Rheinkind Stiftung Vaduz
- ♥ Rosemarie Aebi Stiftung
- ♥ Ruth Conrad-Stiftung für benachteiligte Kinder
- ♥ Starr International Foundation
- ♥ Stiftung «Perspektiven» von Swiss Life
- ♥ Stiftung Domarena
- ♥ Stiftung Dominik Willa

- ♥ Stiftung für Gesundheit und Natur (SGN)
- ♥ Stiftung Kastanienhof
- ♥ Stiftung Liebfrauenhof Zug
- ♥ Stiftung Monika Widmer
- ♥ Swiss Re Foundation
- ♥ Teamco Foundation Schweiz
- ♥ UK Online Giving Foundation
- ♥ uruma Stiftung
- ♥ Walter und Anna Herzog-Theler-Stiftung

## Firmen

Folgende Firmen haben Kovive im Berichtsjahr ab CHF 500 unterstützt:

- ♥ A plus Management GmbH
- ♥ ACATIS Fair Value Investment AG
- ♥ Agima-Zitag AG
- ♥ Alabor Gartenbau AG
- ♥ Analytica Medizinische Laboratorien AG
- ♥ Arnet Treuhand AG
- ♥ Baumpflege Curty GmbH
- ♥ Berolio AG
- ♥ d-fine AG
- ♥ Digital Architects Zurich
- ♥ Ernst & Young AG
- ♥ Fenster Keller AG
- ♥ Garage Brem AG
- ♥ Grass Beratung
- ♥ Grüter Koch AG Elektro Kommunikation Service
- ♥ Hilti (Schweiz) AG
- ♥ IBZ Industrie AG
- ♥ Kälin Informatik AG
- ♥ KK Werk GmbH
- ♥ Kressig Immobilien GmbH
- ♥ LGM GmbH
- ♥ Manor AG & Coty SARL

- ♥ netnea AG
- ♥ nspm ag
- ♥ Santa Fe Relocation Services Switzerland SA
- ♥ Sconrail AG
- ♥ Sidenza AG
- ♥ Sika Schweiz AG
- ♥ songline
- ♥ Theile Familienberatung GmbH
- ♥ Zemp+Partner Vermögensberatungen AG

## Kirchenorganisationen

Folgende Kirchgemeinden und Pfarreien haben Kovive im Berichtsjahr ab CHF 500 unterstützt:

- ♥ Dompfarramt St. Gallen
- ♥ Eglise Francaise Reformee BE
- ♥ Evang. Kirchgemeinde Bischofszell
- ♥ Evang.-ref. Kirche des Kantons St. Gallen
- ♥ Evang.-ref. Kirchgemeinde Altnau
- ♥ Evang.-ref. Kirchgemeinde Buus-Maisprach
- ♥ Evang.-ref. Kirchgemeinde Diemtigen
- ♥ Evang.-ref. Kirchgemeinde Gaiserwald
- ♥ Evang.-ref. Kirchgemeinde Herzogenbuchsee
- ♥ Evang.-ref. Kirchgemeinde Horgen
- ♥ Evang.-ref. Kirchgemeinde Kilchberg
- ♥ Evang.-ref. Kirchgemeinde Wynau
- ♥ Evang.-ref. Kirchgemeinde Langnau i.E.
- ♥ Evang.-ref. Kirchgemeinde Marthalen
- ♥ Evang.-ref. Kirchgemeinde Oberbipp
- ♥ Evang.-ref. Kirchgemeinde Obwalden
- ♥ Evang.-ref. Kirchgemeinde Richterswil
- ♥ Evang.-ref. Kirchgemeinde Schlieren
- ♥ Evang.-ref. Kirchgemeinde Stäfa
- ♥ Evang.-ref. Kirchgemeinde Sursee
- ♥ Evang.-ref. Kirchgemeinde Thunstetten-Bützberg
- ♥ Kath. Kirche Maria-Hilf Zürich
- ♥ Kath. Kirchgemeinde Altdorf
- ♥ Kath. Kirchgemeinde Rapperswil-Jona
- ♥ Kath. Pfarrkirchenstiftung Männedorf
- ♥ Kath. Konfessionsteil des Kantons St. Gallen
- ♥ Kath. Pfarramt Altendorf
- ♥ Kath. Pfarramt Dagmersellen
- ♥ Kath. Pfarramt Freienbach
- ♥ Kath. Pfarramt Gstaad
- ♥ Kath. Pfarramt Gut Hirt Zug
- ♥ Kath. Pfarramt Heiligkreuzkirche Chur
- ♥ Kath. Pfarramt Herisau
- ♥ Kath. Pfarramt Jakobus Rain
- ♥ Kath. Pfarramt Johannes XXIII Greifensee
- ♥ Kath. Pfarramt Pankratius Oberkirch
- ♥ Kath. Pfarramt Rheinau
- ♥ Kath. Pfarramt Sachseln
- ♥ Kath. Pfarramt St. Martin Zürich
- ♥ Katholisches Pfarramt St. Michael Zug
- ♥ Kath. Pfarramt St. Peter u. Paul Zürich
- ♥ Kath. Pfarramt St. Pius Meggen
- ♥ Kath. Pfarramt St. Sebastian Wettingen
- ♥ Kath. Pfarramt Sursee
- ♥ Kath. Pfarramt Wetzikon
- ♥ Kath. Pfarramt Wünnewil
- ♥ Kirchgemeinde Affoltern
- ♥ Kirchgemeinde Kirchdorf
- ♥ Präfektur Jesuitenkirche
- ♥ Ref. Gesamtkirchgemeinde Thun
- ♥ Ref. Kirche Kanton Zug
- ♥ Ref. Kirche Stadt Luzern
- ♥ Ref. Kirche Stadt Lyss
- ♥ Ref. Kirchgemeinde Nidau
- ♥ Ref. Kirchgemeinde Reichenbach
- ♥ Ref. Kirchgemeinde Vechigen
- ♥ Ref. Kirchgemeinde Worb

- ♥ Ref. Pfarramt Dietlikon
- ♥ Röm.-Kath. Kirchgemeinde Aarburg
- ♥ Röm.-Kath. Kirchgemeinde Glattfelden - Eglisau - Rafz
- ♥ Röm.-Kath. Kirchgemeinde Klingnau
- ♥ Röm.-Kath. Landeskirche im Kanton Basel-Landschaft
- ♥ Röm.-Kath. Pfarrkirchenstiftung Maria-Hilf
- ♥ Röm.-Kath. Pfarramt Münchenstein
- ♥ Röm.-Kath. Pfarramt Uster
- ♥ Röm.-Kath. Pfarramt Wiesendangen
- ♥ Röm.-Kath. Pfarreien St. Agatha und St. Josef Dietikon
- ♥ Schweizer Kazinerprovinz

## Service Clubs, Vereine & weitere Initiativen

Folgende Service Clubs, Vereine und weitere Initiativen haben Kovive im Berichtsjahr ab CHF 500 unterstützt:

- ♥ Gemeinnützige Gesellschaft der Stadt Luzern
- ♥ Gemeinnützigen Frauenverein Bülach (GFVB)
- ♥ Gemeinnütziger Frauenverein Bassersdorf
- ♥ Gemeinnütziger Frauenverein Magden

- ♥ Kantonsspital Bruderholz
- ♥ Kriens hilft Menschen in Not
- ♥ Mittagstisch Kinderlunch Fluntern
- ♥ Spitalschwestern Gemeinschaft
- ♥ Stadt Luzern
- ♥ Turnverein Kilchberg

## Lotteriefonds

Folgende Lotteriefonds der Kantone haben Kovive im Berichtsjahr unterstützt:

- ♥ Swisslos-Fonds des Kantons Appenzell Ausserhoden
- ♥ Swisslos-Fonds des Kantons Nidwalden
- ♥ Swisslos-Fonds des Kantons Obwalden
- ♥ Swisslos-Fonds des Kantons Schwyz
- ♥ Swisslos-Fonds des Kantons Solothurn
- ♥ Swisslos-Fonds des Kantons Uri
- ♥ Swisslos-Fonds des Kantons Zug

## Herzlichen Dank für sämtliche Unterstützungen!



KANTON  
NIDWALDEN

SWISSLOS



KANTON  
URI  
SWISSLOS

**SWISSLOS**  
Kanton Obwalden

**SWISSLOS**  
Sportförderung Kanton Schwyz

**SWISSLOS**  
Fonds des  
Kantons Solothurn

Lotteriefonds  
**Appenzell Ausserrhoden**

finanziert durch **SWISSLOS**

Unterstützt vom  
Kanton Zug



## Das eigene Glück teilen

Was gibt es Schöneres, als sein Glück zu teilen mit jenen, denen es nicht so gut geht! Helfen Sie mit, das Leid von armutsbetroffenen und sozial benachteiligten Kindern zu lindern. Mit Ihrer Spende oder Ihrem persönlichen Engagement bewirken Sie viel.

### Helfen als Spender\*in

Kinderarmut hat viele Gesichter, auch in der Schweiz. Mit Ihrer Spende unterstützen Sie die Arbeit des Schweizer Kinderhilfswerks Kovive. Damit Kinder einfach Kinder sein dürfen. Bei Kovive wirkt Ihr Beitrag direkt und wirksam. Diese Möglichkeiten für eine Spende bietet Kovive

- ♥ Einzel-, Monats- oder Jahresspende
- ♥ Grossspende
- ♥ Trauerspende im Sinne unserer Verstorbenen
- ♥ Ereignisspende zu Geburtstag, Hochzeit, Taufe
- ♥ Kirchenkollekte und Kirchenbeiträge
- ♥ Erbschaft oder Legat



### Helfen als Partnerfamilie

Jedes Kind sollte unbeschwert und sorgenfrei aufwachsen. Als Gast-, Kontakt- oder Pflegefamilie schenken Sie einem Kind Geborgenheit und das Gefühl von Familie. Erfahren Sie, wie bereichernd dieses Engagement für Sie und Ihre Familie ist.

### Helfen als Freiwillige\*r in Camps

Freiwillige Lagerteams prägen die Kovive-Camps massgebend. Werden Sie Teil davon und gehen Sie auf in dieser verantwortungsvollen und interessanten Aufgabe. Sie leisten damit einen wertvollen Beitrag für armutsbetroffene und sozial benachteiligte Kinder und Jugendliche. Sie können auch einen Teil Ihres Praktikums oder Ihres Zivildienstes als Lagerleitende\*r absolvieren.

## Vielen Dank!



## Herzlichen Dank für Ihre wertvolle Unterstützung!

Öffnen Sie Ihre Kamera-App oder die QR-App in Ihrem Telefon. Scannen Sie nun den QR-Code und klicken Sie auf den erscheinenden Link. Folgen Sie den Anweisungen, um bequem mit Ihrem Telefon zu spenden.

### Schweizer Kinderhilfswerk Kovive

Unterlachenstrasse 12, 6005 Luzern  
T 041 249 20 80, info@kovive.ch, kovive.ch  
Spendenkonto: 60-23176-1  
IBAN: CH55 0900 0000 6002 3176 1



#### Impressum

**Schweizer Kinderhilfswerk Kovive**  
Unterlachenstrasse 12, 6005 Luzern  
T 041 249 20 80, info@kovive.ch, kovive.ch

**Spendenkonto:** 60-23176-1  
**IBAN:** CH55 0900 0000 6002 3176 1

**Redaktion:** Manh Nguyen (Kovive), Barbara Gysel (Kovive), Marcel Arnet (Arnet Treuhand AG)

**Gestaltung:** Annie Wehrli